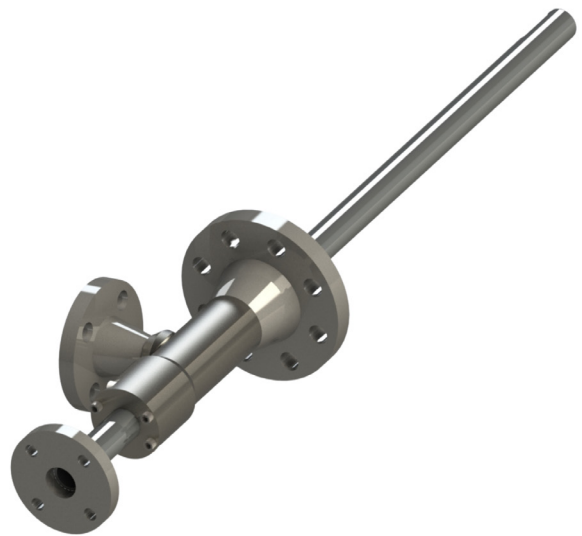


➤ **Probeta para Lazo de Muestreo SL15**

La probeta para lazo de muestreo SAMPLEXTM SL15 es el equipo ideal para complementar los sistemas de muestreo automático de tipo bucle rápido (Fast-Loop) el cual reduce costos de infraestructura al realizar una sola toma en caliente en la línea de proceso.

El SAMPLEXTM SL15 cuenta con un vástago de suficiente espesor para poder insertarlo a la mitad de la tubería de proceso principal. La válvula de salida de la sonda está alineada con el vástago principal, lo que permite eliminar cualquier obstrucción, además que el flujo se acelera en el bucle para evitar la caída de presión y esto evitar reducir el volumen y el retardo del producto.

El dispositivo SAMPLEXTM SL15 cuenta con un mecanismo para poder ser retráctil y que su montaje y desmontaje pueda ser en caliente sin tener la línea de proceso detenida.



Características

- Diseño retráctil o fijo para instalaciones en tuberías presurizadas.
- Esta disponible con una sola toma o con una toma adicional de retorno para aplicaciones de lazos en tipo bypass.
- La versión retráctil del SAMPLEXTM SL15 puede ser removido bajo las condiciones de proceso de la línea.
- The SAMPLEXTM SL15 es un extractor de derivación de muestras de gran calibre para muestreadores de lazo y análisis.

Aplicaciones

- Medición fiscal
- Productos refinados
- Muestreo de condensados
- Muestreo de LPG
- Transferencia de custodia
- Unidades LACT
- Carga y descarga terrestre/marítima

Especificaciones

| | |
|-------------------------------|--|
| Presión máxima | 100 barg @ 40 °C (utilizando materiales estándar) |
| Probeta insertada | Acero inoxidable 316L |
| Cuerpo de conexión | Acero al carbón |
| Sello | Tipo Chevron de nitrilo |
| Instalación | Montaje en línea principal 3" ANSI 150/300/600 RF/RTJ |
| | Conexión de salida 1 1/2" ANSI 150/300/600 RF/RTJ |
| | Conexión de retorno 1 1/2" ANSI 150/300/600 RF/RTJ |
| Temperatura de proceso | -20 hasta 100 °C (-4 hasta 212 °F) |
| Tamaño de tubería | 6" hasta 48" |
| Tipo de montaje | Montaje fijo |
| | Montaje de inserción en línea |
| | -Inserción manual -Inserción con herramienta opcional |
| Estándar industrial | API 8.2, ASME B16.5 |